

GREEN JET

肥料/酸投放系统

特性

- 灵活的模块化灌溉施肥系统
- 适用于土壤和无土栽培作物
- 投资成本低
- 减少水、肥料和能源消耗
- 高效精准控制EC和pH值
- 维护方便的文丘里操作——无活动部件
- 易于安装和维护系统
- 应用范围广，包括温室、大田和果园等
- 高性价比

Green JET

Green JET是一款可自由配置，更具成本效益的肥料/酸投放系统，可根据土地/植物的需求精准注入肥料。

Green JET投资成本低，可在多种工作环境下运行，通过优化主灌溉线的可用水流量和水压来确保高效运行。



GREEN JET

组成部分：

- 快速加料阀门
- 广泛的集成配件和外围设备
- 优质部件和PVC管
- 耐腐蚀铝合金框架
- 可用于多种肥料和酸溶液的不锈钢泵

标准功能：

- 控制器：Green Field或Green Field Eco（相关技术详情，请参阅控制器技术手册）
- 有50/60 Hz三相或单相电源版本
- 单次测量或双次测量EC/pH值
- 灌溉流量范围：5 – 600m³/h（22-2700 GPM）
- 系统压力范围：2.0 – 5.0bar（29 – 73 PSI）对于特殊需求可提供更高压力

性能：

- 可设计多达6个10-1,000 l/h（3-265 GPH）高度精确的肥料/酸投放通道

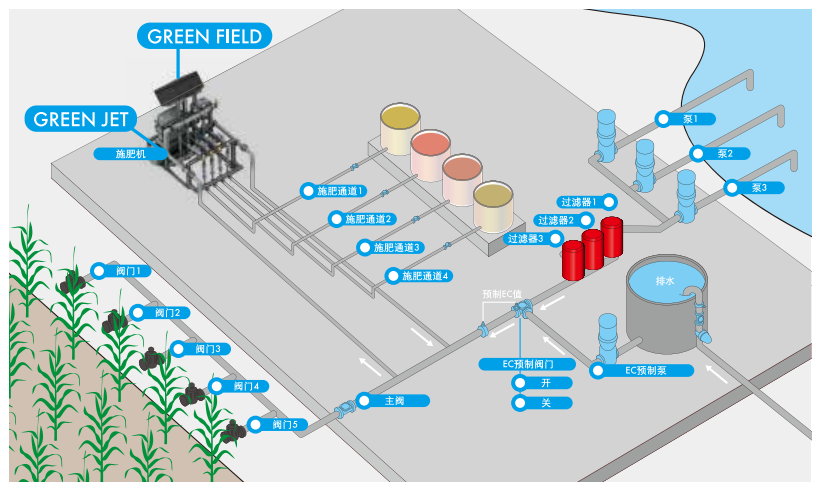
蒙特施肥机实行实时监控的同时，提供多种生长条件下的更佳植物营养。此装置可实现更精准施肥：

- » 根据水量控制肥料
- » 同时精确测量并调整EC、PH值，使其达到植物更佳生长水平的需求

蒙特在农业领域几十年的经验积累了大量的知识和技术造就了此项产品。

肥料和酸投放通道参数范围：

类别	文丘里施肥比率	加料阀	肥料计 (可选)
电气	50- 600 l/h	FIP S-12	ARAD KD 1/2" 或 ARAD SF 1/2"
	600-1,000 l/h	FIP S-22	ARAD PB 3/4"
液压	50-600 l/h	Amiad阀门 (常闭) + Baccara电磁阀	ARAD KD 1/2" 或 ARAD SF 1/2"
	600-1,000 l/h	Amiad阀门 (常闭) + Baccara电磁阀	ARAD PB 3/4"
手动	50-600 l/h	无	ARAD KD 1/2" 或 ARAD SF 1/2"
	600-1,000 l/h	无	ARAD PB 3/4"



www.munters.cn

蒙特空气处理设备(北京)有限公司

北京 北京市顺义区天竺空港工业区B区裕华路12号, 101300 / 电话: +86 10 8041 8000 / 传真: +86 10 8048 3493

上海 上海市黄浦区延安路618号远洋商业中心II期22BD, 200001 / 电话: +86 21 6375 8160

广州 广州市越秀区中山三路33号中华国际大厦B2501, 510095 / 电话: +86 20 8730 2607

武汉 武汉市汉口解放大道686号世贸大厦1810室, 430022 / 电话: +86 27 8544 8689

香港 香港九龙长沙湾琼林街93号龙翔工业大厦9楼9B-08室 / 电话: +852 5163 7561

